



IMS Japan Society

IMS Japan Conference 2020

LTl部会のご紹介

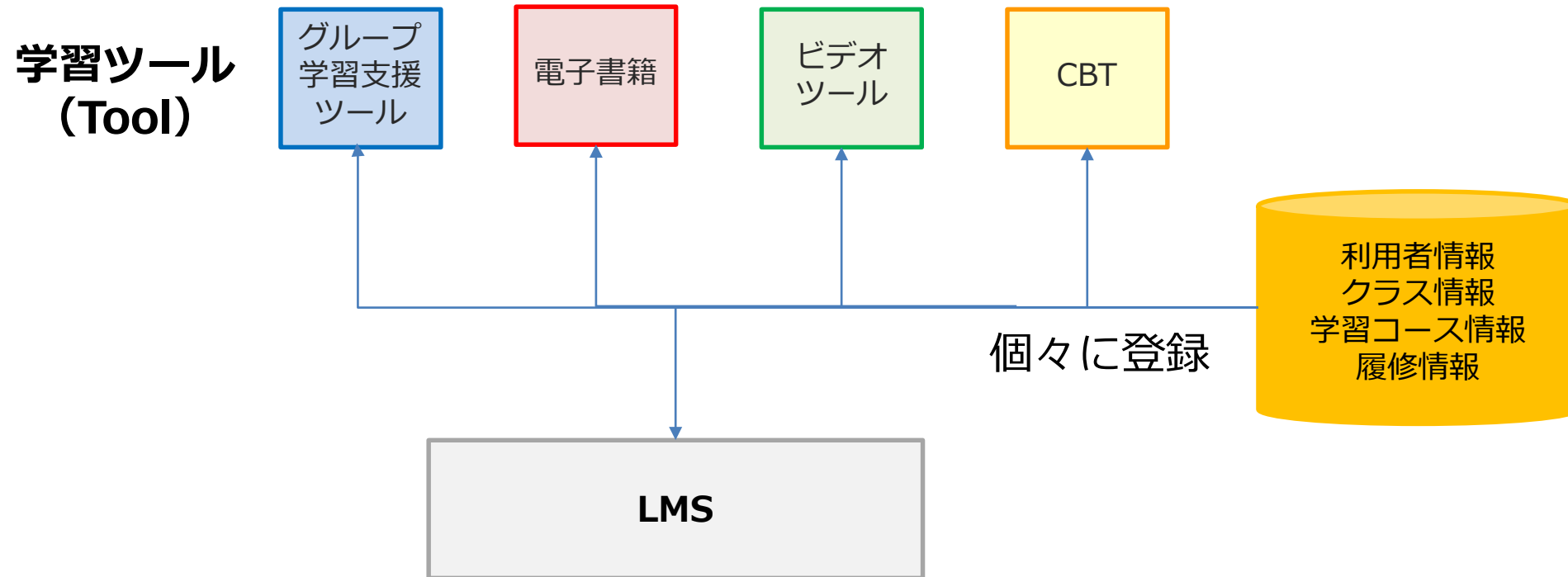
2020年 9月10日

LTl部会主査

畠田 浩史 (hatakeda@uchida.co.jp)

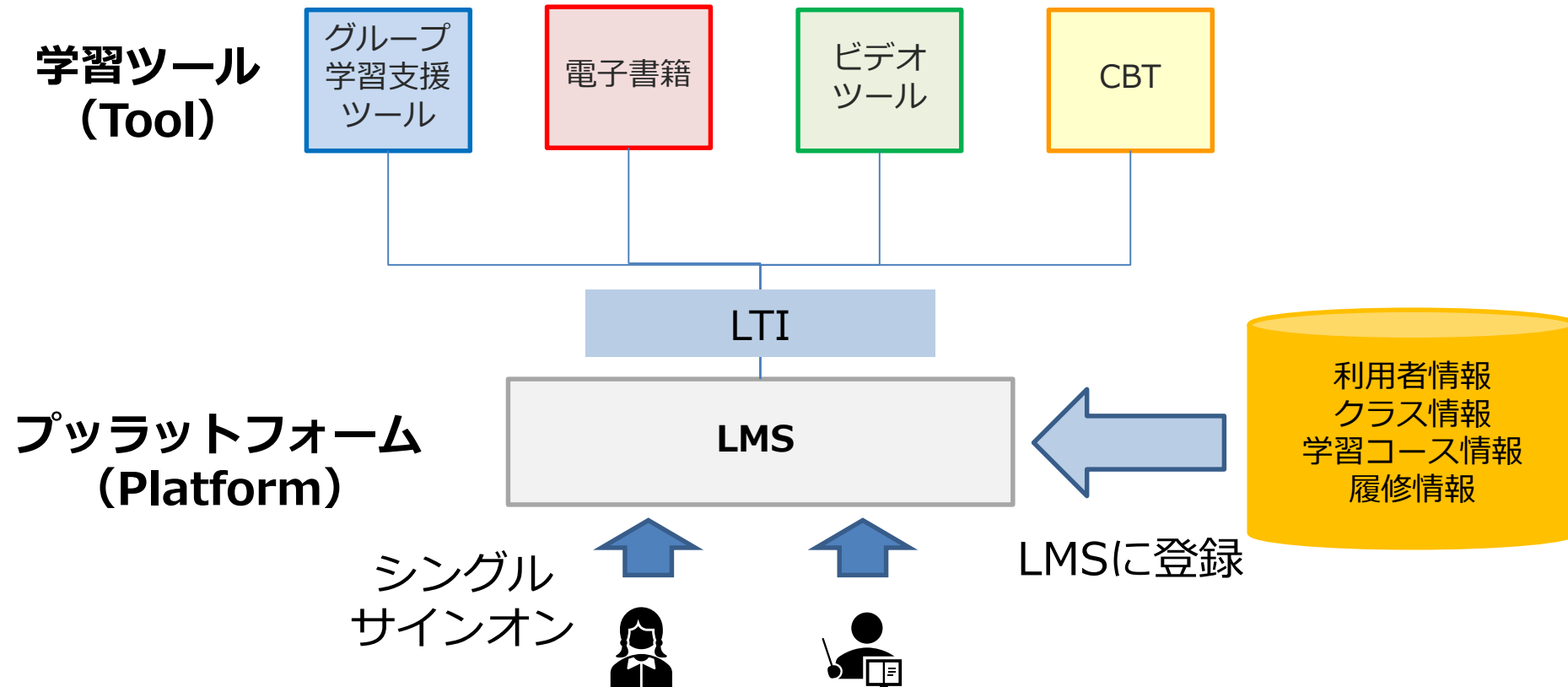
LTIとは

- LTI = Learning Tools Interoperability。IMS GLCの技術標準の1つ
- 「LMS」と「学習ツール」との連携についての技術標準



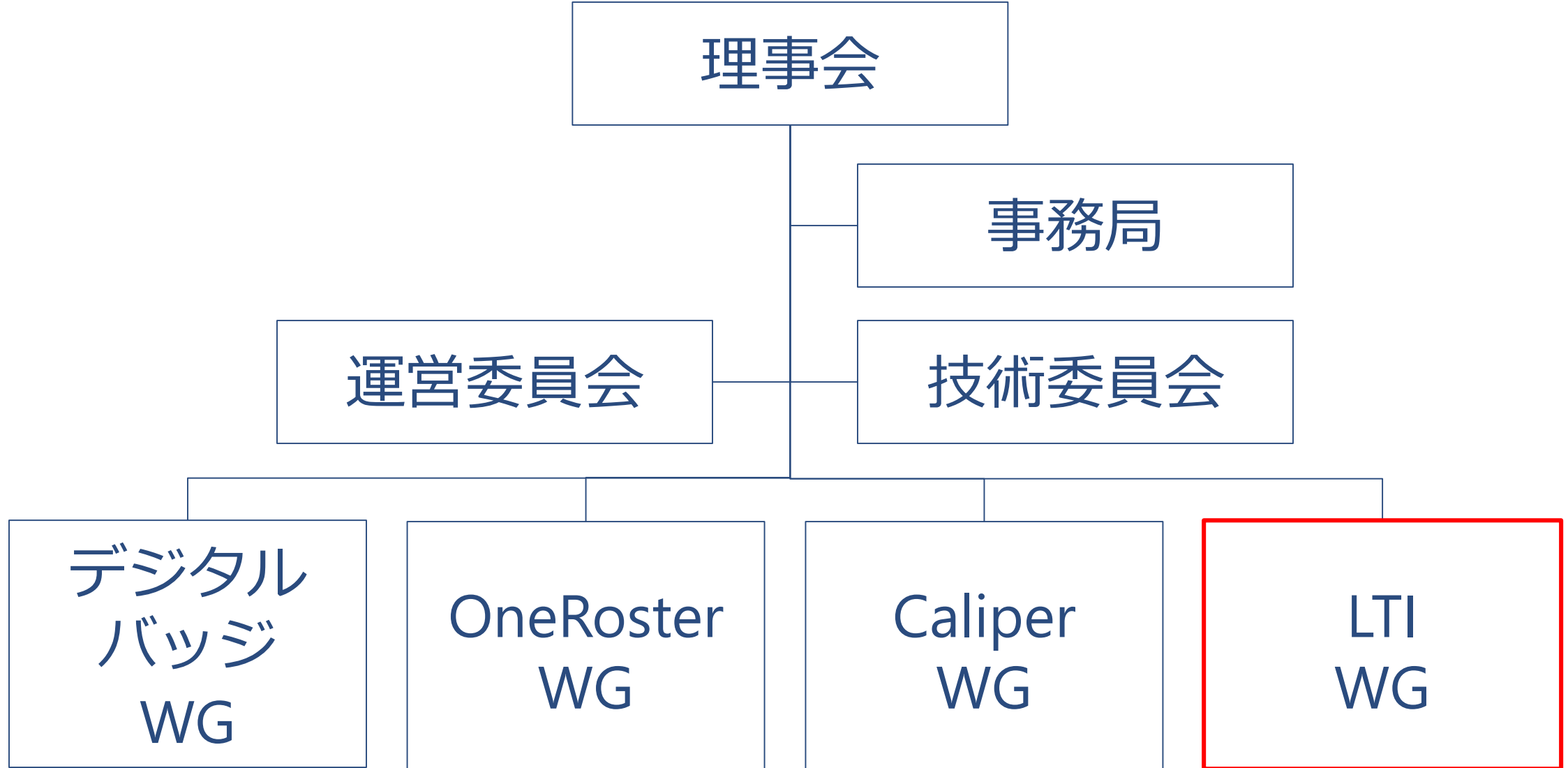
LTIとは

- LTI = Learning Tools Interoperability。IMS GLCの技術標準の1つ
- 「LMS」と「学習ツール」との連携についての技術標準



LTIのメリット

- ユーザー（教員・学生・管理者）
 - LMSへのログインのみで学習ツールが利用できる
 - 管理者は各ツールへ利用者情報等の登録が必要がない
- システム導入担当（学校・自治体）
 - LMSと学習ツールの選択肢が広がる
 - 特定のベンダーに依存しない
- ベンダー・開発者
 - 個々の学習ツールやLMSとの連携のための開発が不要
 - ビジネスの幅が広がり、エコ・システムの形成



LTI WG

- 7月9日に初回の部会を開催。
- 今後国内でのLTI普及に向けて積極的に活動していきます！

| | |
|------------------|-----------------------------|
| 株式会社内田洋行（主査・事務局） | 株式会社デジタル・ナレッジ |
| サイバー大学（副主査） | 株式会社インフィニテック |
| 法政大学 | 株式会社インフォザイン |
| 熊本大学 | 株式会社 SibaService |
| 放送大学 | ATR Learning Technology株式会社 |
| Fun@Learn | アシストマイクロ株式会社 |
| 株式会社ネットラーニング | |